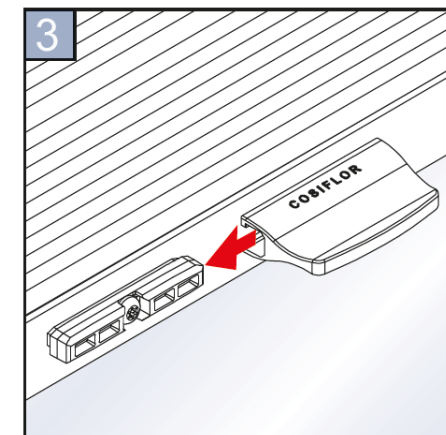


Bei der Verarbeitung der Klebewinkel achten Sie bitte auf saubere und trockene Kunststoffoberflächen, welche frei von z.B. Fett-, Öl- oder Silikonfilmen, sowie Staub- und Schmutzpartikeln sein müssen!

Zur Reinigung der frontseitigen Klebefläche an der Glasleiste verwenden Sie bitte das beiliegende Reinigungstuch. Nach der Reinigung evtl. Restfeuchte abtrocknen lassen.



Mind.-Falztiefe 8mm (Wabenplissee 10mm) | plane ebene Ausführung der frontseitigen Glasleiste. Mind.-Höhe 20mm (Entsprechend Bestellaufmaßanleitung)



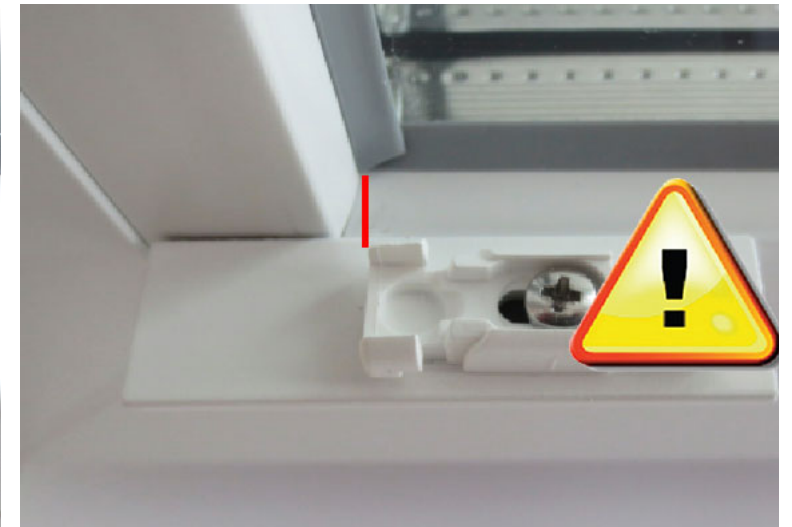
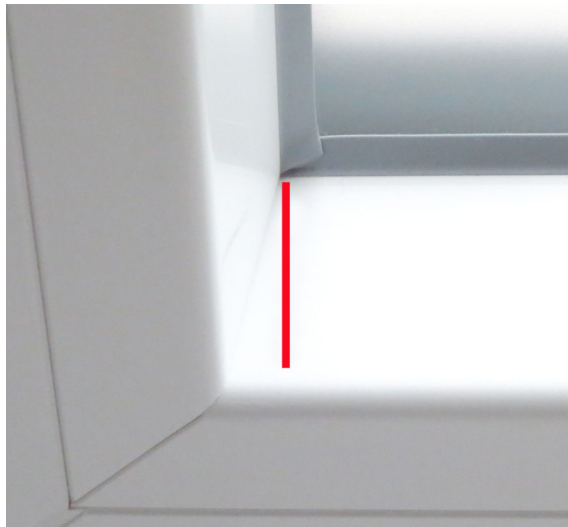
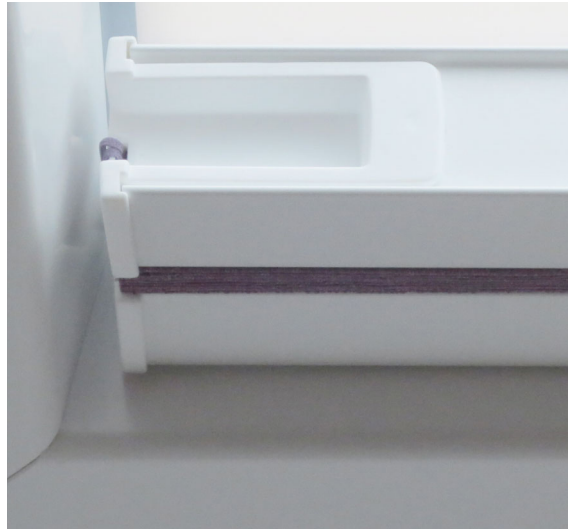


seitlicher Abstand zur Glasleiste = ergibt sich aus der Faltstorebreite

Faltstore in den Glasfalz anhalten und links und rechts gleichen Abstand ermitteln. Markierung LI UND RE mit Bleistift setzen.

Markierung ist die jeweilige Aussenkante von dem verschraubten Spannschuhunterteil auf dem Klebewinkel.

Gleiches für den oberen Glasfalz durchführen bzw. die Markierung in den oberen Glasfalz übertragen.





Die gesetzte Markierung ist die jeweilige Aussenkante von dem verschraubten Spanschuhunterteil auf dem Klebewinkel.

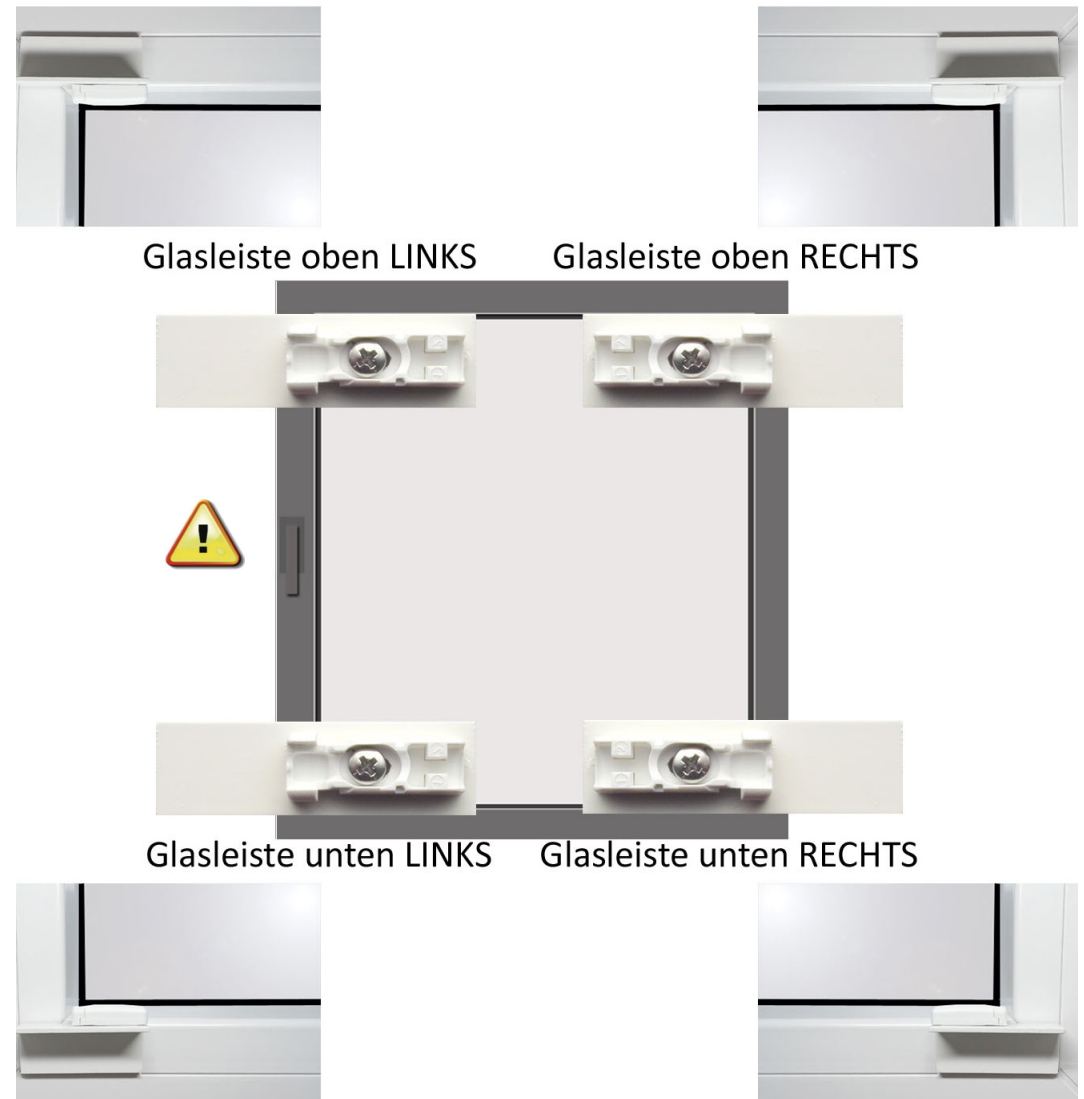
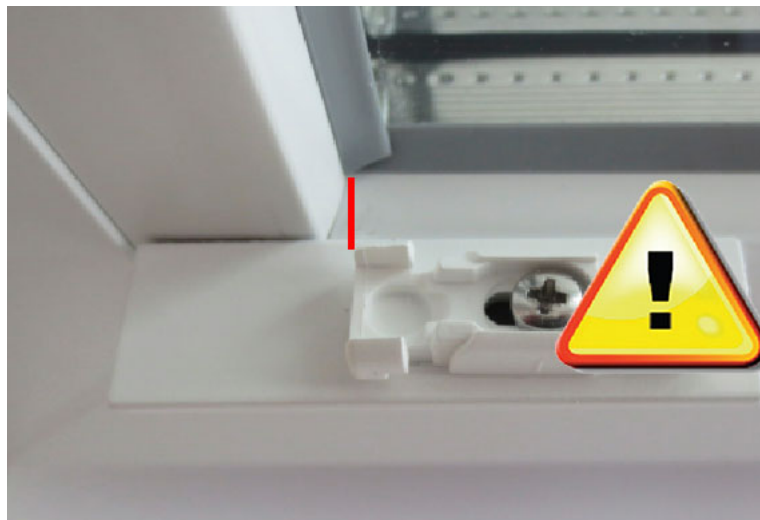
Oberkante von dem Klebewinkel bündig an Oberkante Glasleistenkante positionieren

Welcher Klebewinkel WO? - Siehe INFO RECHTS !

Schutzfolie der Klebträgerfläche vollständig abziehen und die Klebefläche nicht berühren um die Klebekraft nicht zu verringern.

Klebewinkel fest andrücken. Klebewinkel mit hoher Kraft mind. 20 Sekunden lang andrücken.

Ideale Temperatur bei 20°, Wärme beschleunigt den Klebprozess.
Die Endklebekraft wird nach ca. 72h erreicht.





72 Stunden Endklebezeit einhalten. Erst danach den Faltstore Spannschuhdeckel auf den verschraubten Halter des Klebewinkels aufklipsen!

Der cosiflor® Faltstore ist nun einsatzfähig und kann bedient werden.

