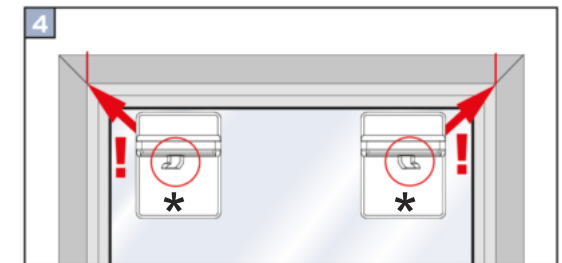
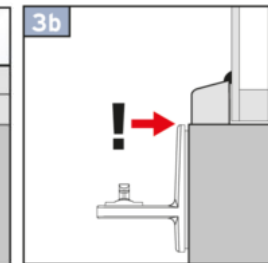
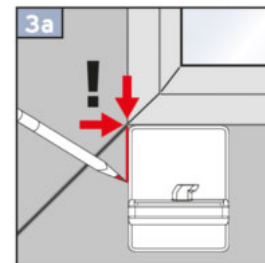
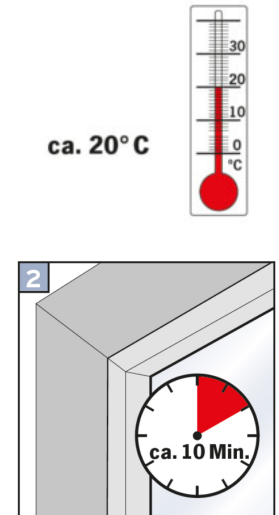
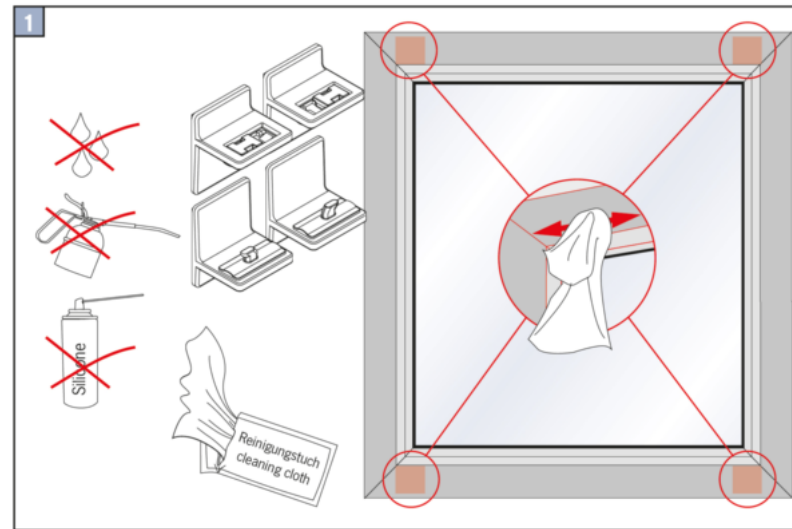
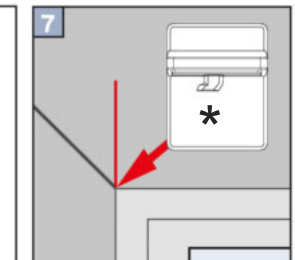
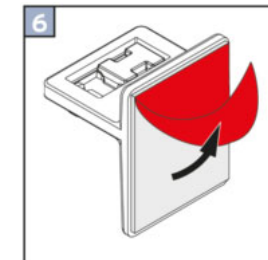
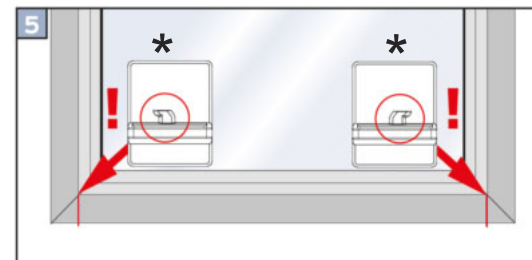


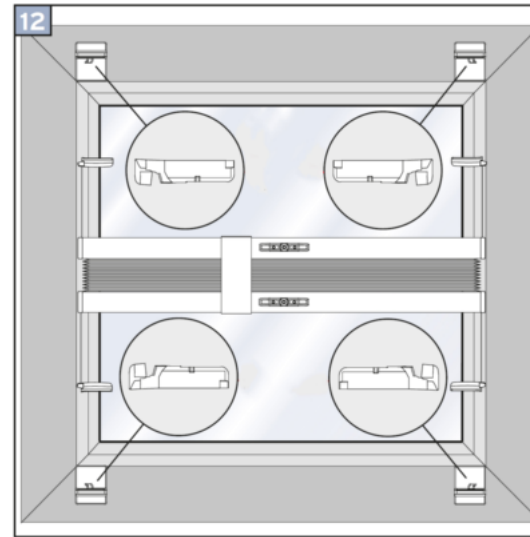
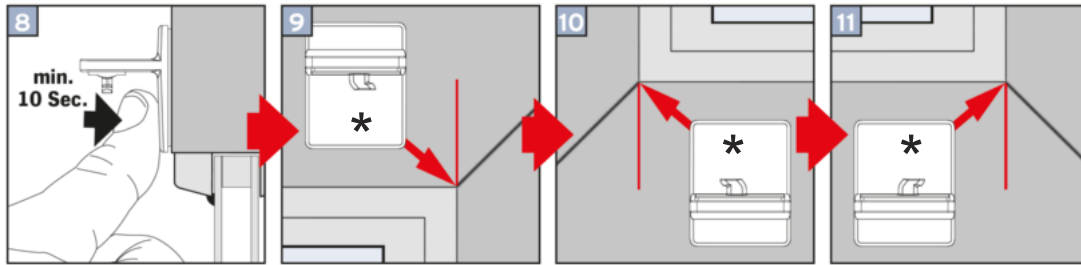
max.  
2 m<sup>2</sup>



\* **WICHTIG** - auf die Ausrichtung der Plexiglasstifte achten



Bei der Verarbeitung der Klebewinkel achten Sie bitte auf saubere und trockene Kunststoffoberflächen, welche frei von z.B. Fett-, Öl- oder Silikonfilmen, sowie Staub- und Schmutzpartikeln sein müssen! Zur Reinigung der Klebefläche im Glasfalz und Rückseite der Klebplatten verwenden Sie bitte das beiliegende Reinigungstuch. Nach der Reinigung evtl. Restfeuchte abtrocknen lassen. Gereinigte Fläche bitte nicht mehr berühren.



\* WICHTIG - auf die Ausrichtung der Plexiglasstifte achten

