



Modell VS2 für senkrechte Dreh-/Kippfenster fest verschrauben oder klemmen ohne zu bohren

max. Breite 150cm
max. Höhe 150cm

bzw.

max. Breite 120cm
max. Höhe 220cm

min. Breite 20cm
min. Höhe 20cm

Profil

Aluminium stranggepreßt - silber eloxiert, schwarzbraun, anthrazit bzw. weiß lackiert mit farblich passenden seitlichen Kunststoffendkappen (grau, schwarz, weiß) geschlossen. Stoffbreite = Profilbreite, die seitlichen Endkappen stehen über (pro Seite 2,5mm).

Bedienung

Kunststoffgriff am unteren und oberen Profil.
Breite 27mm / Tiefe 30mm. Farbe: grau, schwarz oder weiß. Bedienung von oben nach unten und von unten nach oben.

Führung

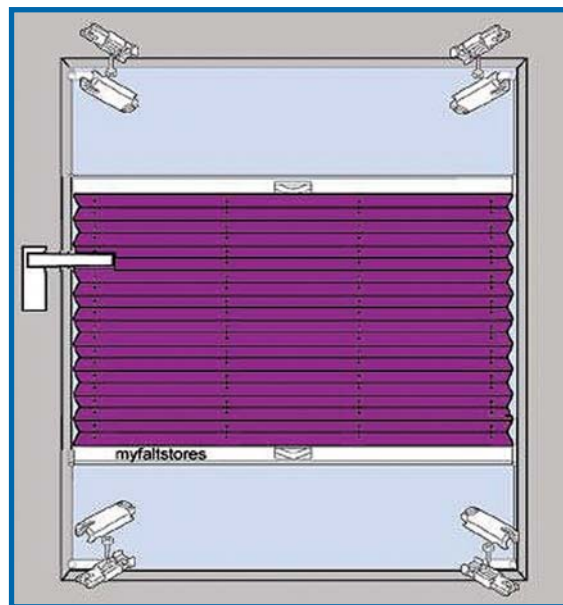
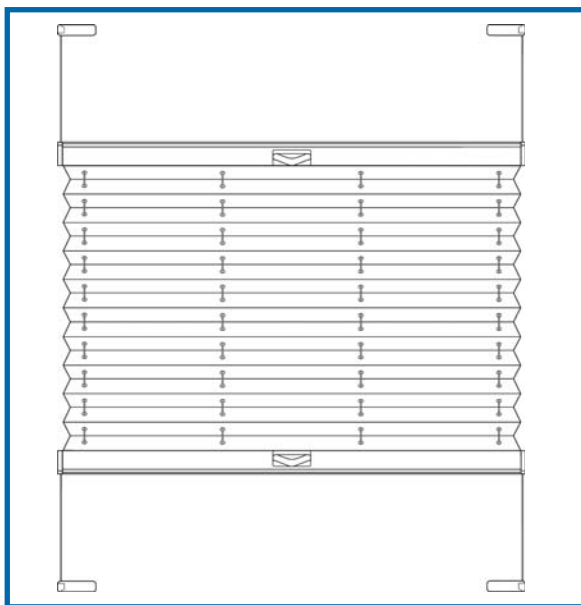
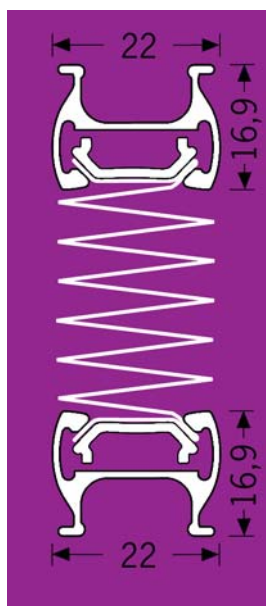
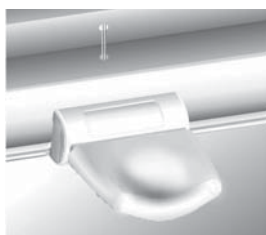
seitliche Verspannung mit farblich zum Stoff passenden Schnüren. Fixierung an Spannschuh.

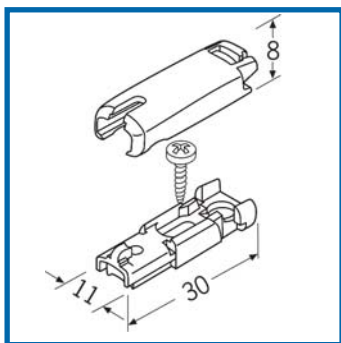
Befestigung Profil

Fest verschraubt mit Spannschuhen, Spannschuhwinkelträgern bzw. Glasleistenwinkel
Ohne zu bohren mit Klemmträger

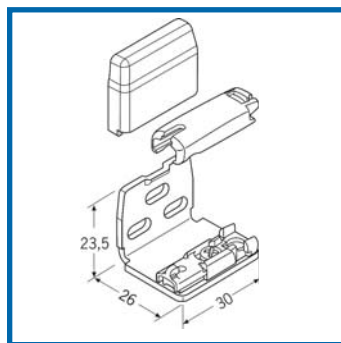
Stoff

Faltenbreite 20 mm - Stoffauswahl lt. myfaltstores Kollektion. Für Fensterrahmen und Glas dürfen keine scharfen bzw. alkalischen Reinigungsmittel verwendet werden, die mit dem Stoff direkt oder indirekt (Schwitzwasser) in Verbindung kommen. Bei unzureichender Be- und Entlüftung kann es zu Kondenswasserbildung kommen (bzgl. Montageabstand beachten Sie auch die zugehörige Montageanleitung). Keine Gewährleistung übernehmen wir für Stoffbeschädigungen die durch Tropfwasser oder Fliegenexkrememente entstehen. Cosiflor-Faltstores sind nur für den Einsatz in beheizten Innenräumen geeignet und nicht für den Aussenbereich oder Schwimmbäder vorgesehen. Tipp: Bedienen Sie Ihren cosiflor Faltstore täglich und Sie werden lange daran Freude haben.

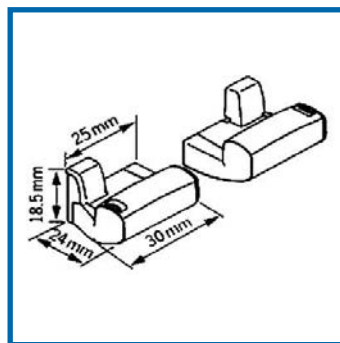




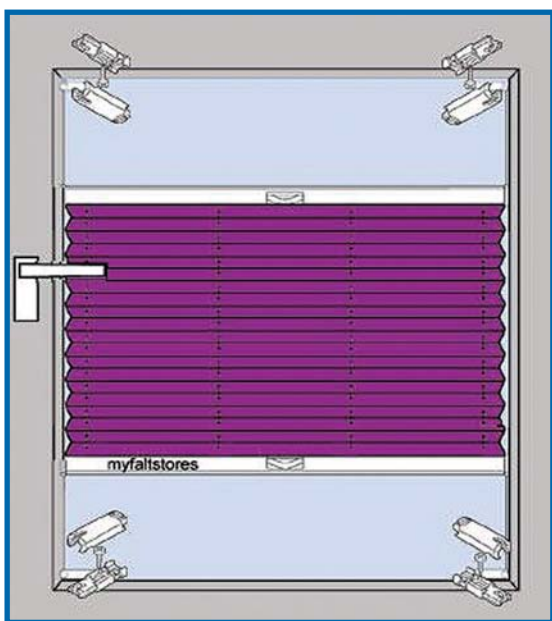
Spannschuh S400
weiß - grau - schwarz
Für Montage in die Glasleiste



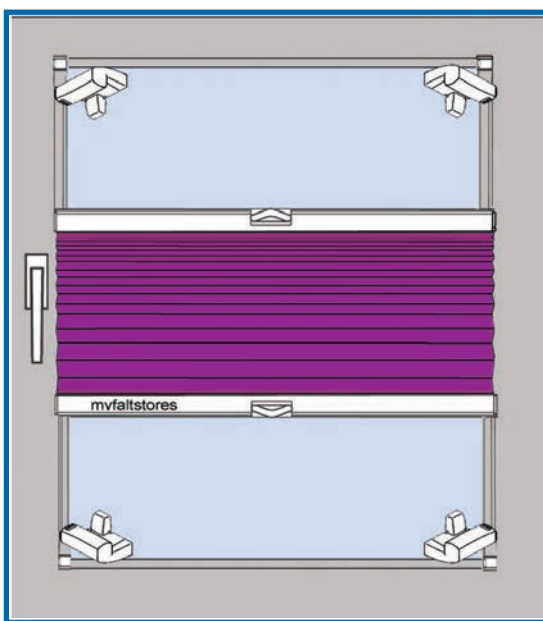
Spannschuhwinkel S410
weiß - grau - schwarz
Für Montage auf den Rahmen



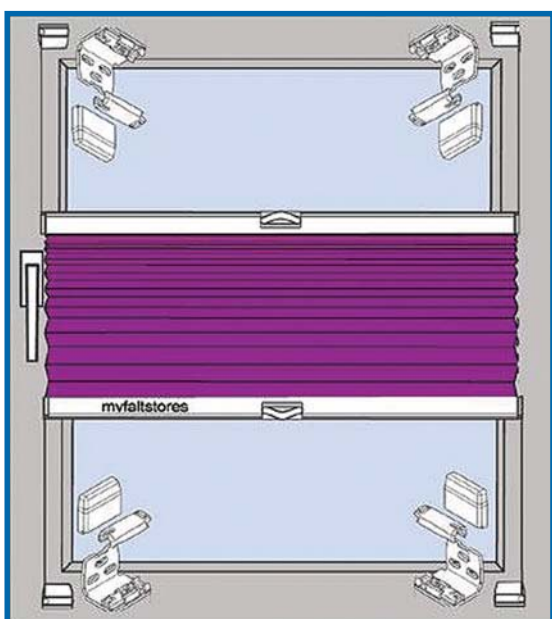
Falzwinkel für Spannschuh S420
weiß - grau - schwarz
Für Montage auf die Glasleiste



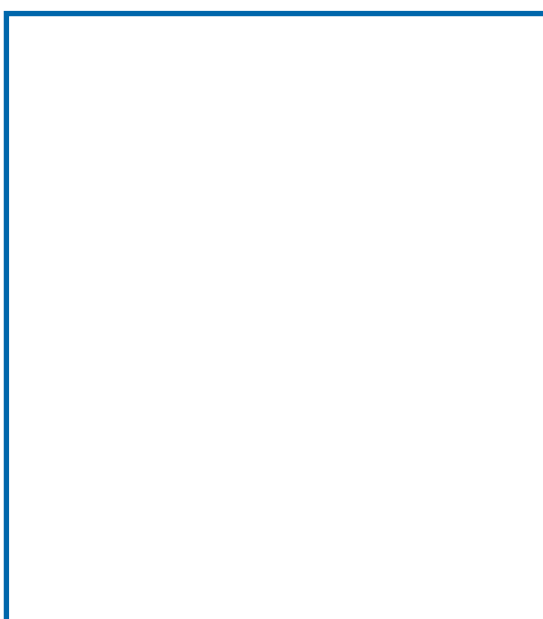
Montagebeispiel in den Glasfalz mit S400

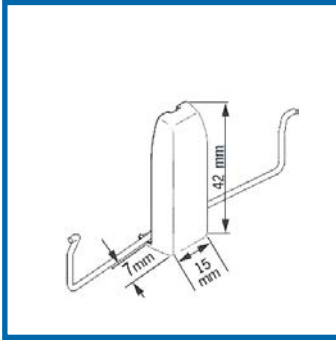


Montagebeispiel auf die Glasleisten mit S420

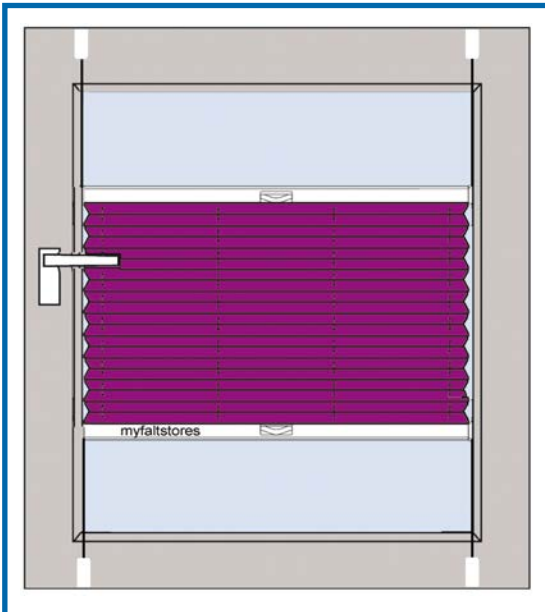


Montagebeispiel auf den Rahmen mit S410



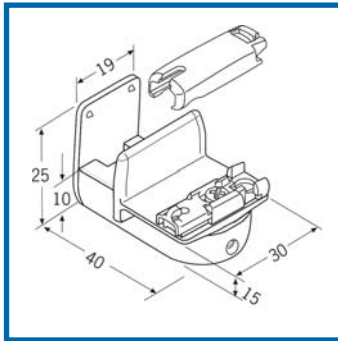


Klemmträger KS110 SLIM
für Montage auf den Fensterflügel
bestehend aus Trägerplatte, Abdeckkappe, Drahtbügel
(Drahtbügel ist frontseitig am Flügel nicht sichtbar)
Faltstore verläuft jedoch INNERHALB des Glasfalz!
weiß - grau - schwarz
Montage an den Kunststoff-Fensterflügel ohne Bohren



Montagebeispiel auf den Fensterflügel mit KS110
Faltstore verläuft jedoch INNERHALB des Glasfalz

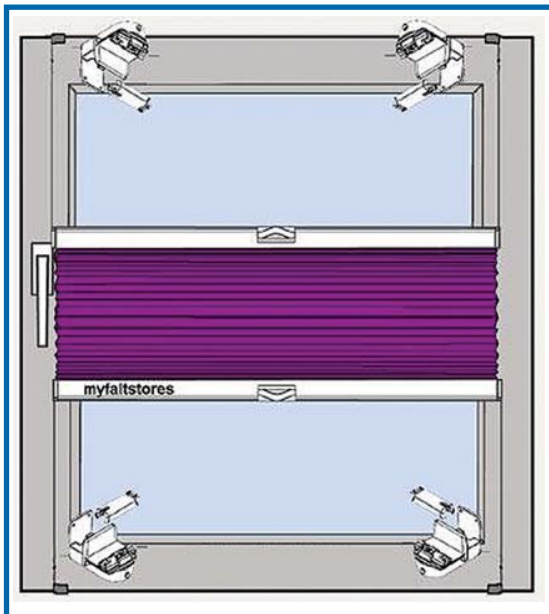




Klemmträger K110
für Montage auf den Fensterflügel
Faltstore verläuft über die komplette Flügelhöhe
weiß - grau - schwarz
Montage an den Kunststoff-Fensterflügel ohne Bohren



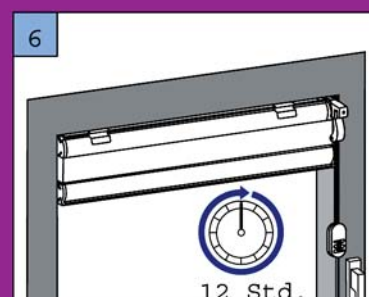
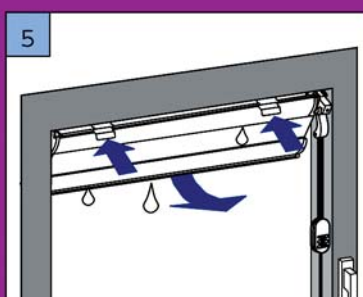
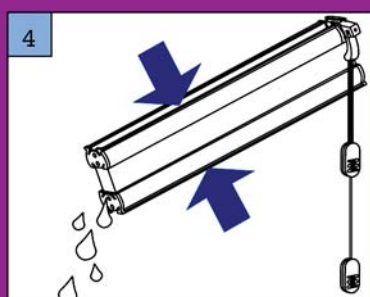
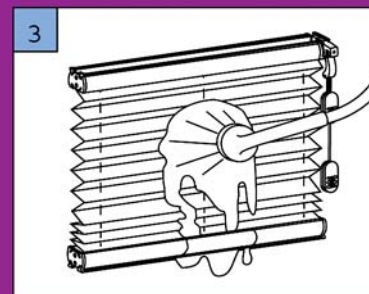
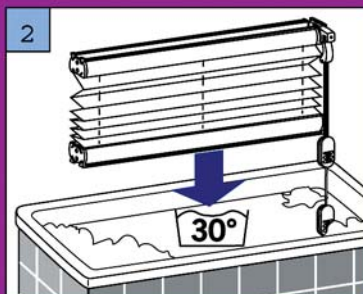
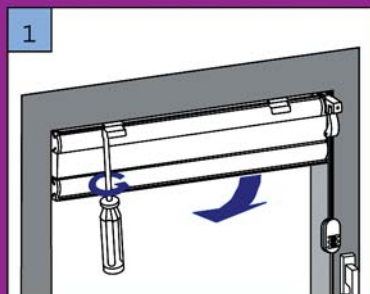
Montagebeispiel Überstand - Flügelstärke 19mm



Montagebeispiel auf den Fensterflügel mit K110
Faltstore verläuft über die komplette Flügelhöhe



Pflegeinformation Faltstores



Die faltenfesten cosiflor Stoffe sind leicht zu reinigen. Die überwiegende Mehrzahl von Cosiflor Stoffen werden einfach in einer ca. 30 Grad warmen Feinwaschmittellauge geschwenkt. Gut ausspülen, das Stoffpaket zusammenfalten und Wasser ausdrücken. Die Anlage darf nicht mehr tropfen. Feucht aufhängen und im geschlossenen Zustand trocknen lassen. Während des Trocknens den Faltstore mehrmals öffnen und wieder schliessen, damit die Falten nicht verkleben. Nicht bügeln. Ausgeschlossen hiervon sind beschichtete Abdunklungsstoffe sowie Dimout-Stoffe. Diese sind mit einem Tuch leicht feucht abzuwischen. Nicht reiben!

Nähere Hinweise bezüglich der Eignungsspezifikationen der einzelnen Stoffe teilen wir Ihnen gerne über unsere Hotline oder per Email mit.