



**Wintergarten Plafond PL11 cosiflor®**

# Plissee im Wunschmaß



## Systemtechnik

Cosiflor® Systemtechnik. Die marktführende Technik für Plissee der Premiumklasse. Ausgereift, bewährt, wartungsfrei und innovativ. Ansprechendes modernes Design. Eine Systemtechnik mit höchsten Qualitätsansprüchen die diesen auch gerecht wird.

## Schienenprofil

Aluminium stranggepresst, silber E6EV1 eloxiert, schwarzbraun matt, anthrazit matt oder weiß matt pulverbeschichtet. Mit entsprechend farblich passenden seitlichen Kunststoffendkappen (grau, schwarz, anthrazit, weiß) geschlossen. Stoffbreite = Schienenprofilbreite, die seitlichen Endkappen stehen über (LI+RE jeweils nur 1mm).

## Bedienung

Design Griff aus Vollkunststoff. Breite 40mm / Tiefe 22mm. Farbe weiß (bei Schienenprofil weiß), schwarz (bei Schienenprofil schwarzbraun), anthrazit (bei Schienenprofil anthrazit) grau (bei Schienenprofil silber E6EV1). Der Stoffbehang arretiert selbsttätig in jeder beliebigen horizontalen Position.

## Führung

Geführte seitliche und mittlere Verspannung mit Drahtseilen. Schwarz kunststoffummantelt.

## Befestigung Profil oben und unten

Wahlweise mit verdeckt verschraubten Montageclip aus VA-Edelstahl (silber) oder Wandträger (Stahl) in weiß, grau oder schwarzbraun, anthrazit pulverbeschichtet.

## cosiflor® Premiumstoffe

Die Myfaltstores Kollektion beinhaltet ausschließlich hochwertige Stoffe mit einer Faltentiefe von 20mm bei den klassischen Plisseestoffen und einer Faltentiefe von 25mm bei den Wabenstoffen. Faltenfest und mit hoher Lichtehtheit.

## Produkthinweise

Für Fensterrahmen und Glas dürfen keine scharfen bzw. alkalischen Reinigungsmittel verwendet werden, die mit dem Stoff direkt oder indirekt (Schwitzwasser) in Verbindung kommen. Bei unzureichender Be- und Entlüftung kann es zu Kondenswasserbildung kommen. Keine Gewährleistung übernehmen wir für Stoffbeschädigungen die durch Tropfwasser oder Fliegenexkreme entstehen. Für Glasschäden, die nach dem Plissee-Einbau auftreten, können keine Garantieansprüche geltend gemacht werden.

## Einsatzbereich

Faltstore Plissees sind NUR für den Einsatz in beheizten Wohnräumen geeignet. NICHT geeignet für den Einsatz im Aussenbereich (z.B. in offenen oder teil- bzw. vollverglasten Überdachungen), für Schwimmbäder sowie Gewächshäuser und unter Doppelstegplatten bzw. Kunststoffverglasungen. Hierfür kann keine Gewährleistung übernommen werden.

## Bedienung

Für eine dauerhafte Plissierung ist es notwendig die Anlage regelmäßig zu bedienen und über längere Zeit auch einmal zusammengefaltet zu belassen. Besonders, wenn die Anlage hohen Temperaturen (Südfenster) ausgesetzt ist, ist dieser Gebrauch wichtig um die Plissierung zu unterstützen.

**Maßanfertigung!** Jede bestellte Anlage wird exakt im Kundenmaß angefertigt. Die Anlage kann weder umgetauscht noch zurückgenommen werden.

### Anzahl der Spanndrähte (schwarz)

Anlagenbreite	Anzahl Spanndrähte
20 cm	2
30 cm	3
40 cm	3
50 cm	3
60 cm	4
70 cm	4
80 cm	5
90 cm	5
100 cm	5
110 cm	6
120 cm	6
130 cm	7
140 cm	7
150 cm	7

Anlagenhöhe	Pakethöhe
50 cm	ca. 6 cm
100 cm	ca. 7 cm
150 cm	ca. 8 cm
200 cm	ca. 9 cm
250 cm	ca. 10 cm
300 cm	ca. 11 cm
350 cm	ca. 12 cm
400 cm	ca. 13 cm

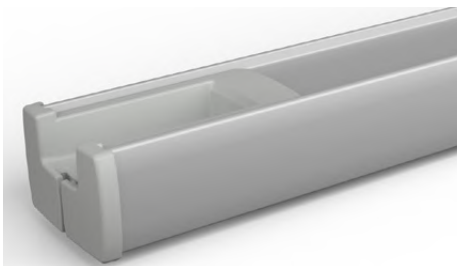


## Verspannte Plissees mit Griffbedienung

für rechteckige, senkrechte Fenster



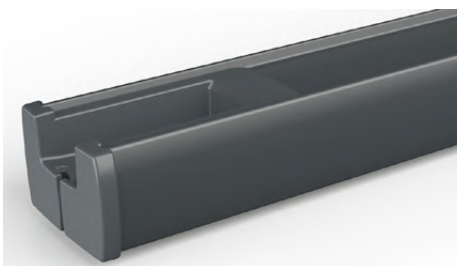
Schiene weiß matt



Schiene silber eloxiert



Schiene schwarzbraun matt

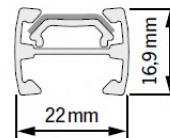
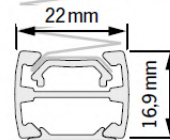
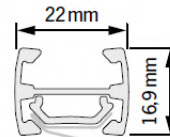
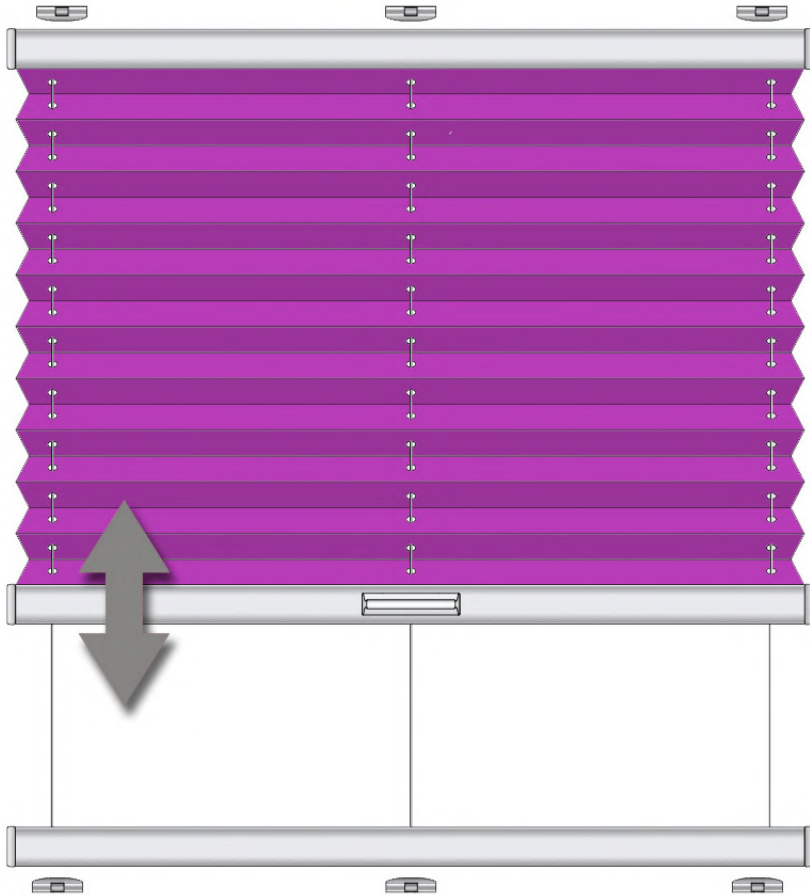


Schiene anthrazit matt



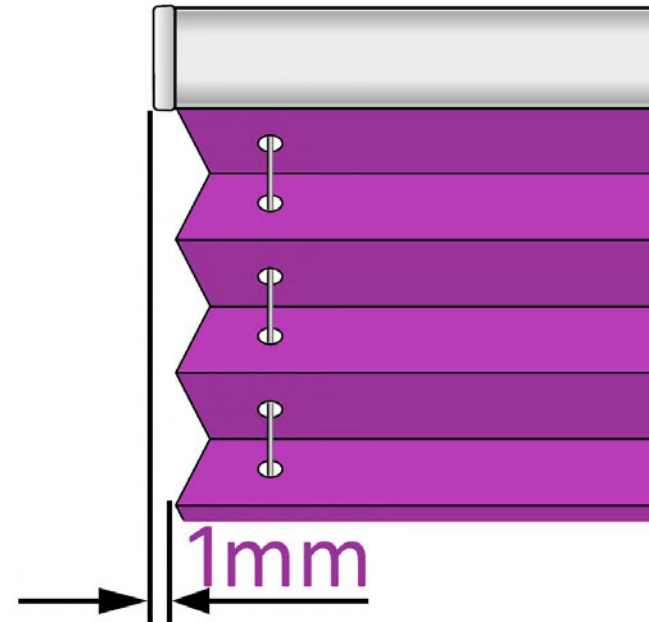
## Myfaltstores PL11 mit Griffbedienung

für rechteckige, Plafond-Fenster



Bediengriff

Stoffbreite = Schienenbreite  
Endkappen stehen über!



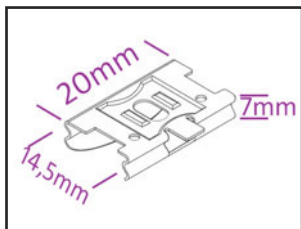
### Anlagengrößen

Max. Breite 150cm | Max. Höhe 400cm

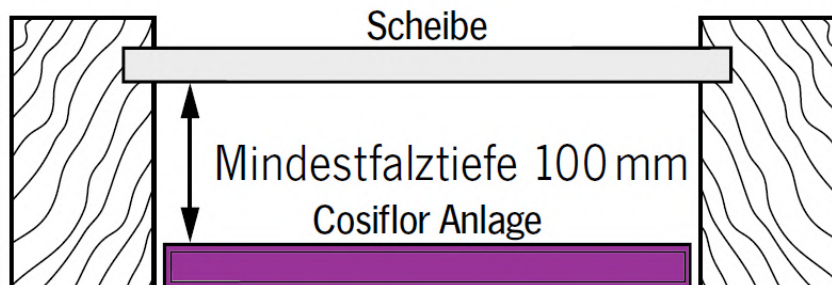
Min. Breite 20cm | Min. Höhe 30cm

## MONTAGE Varianten

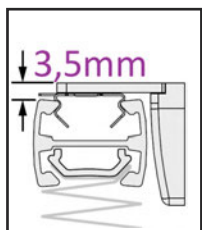
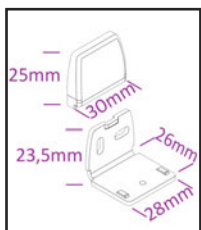
### Zwischen die Sparren



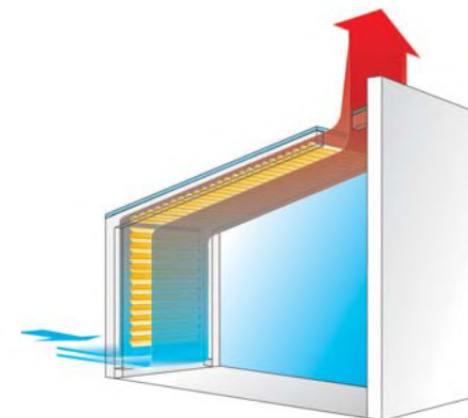
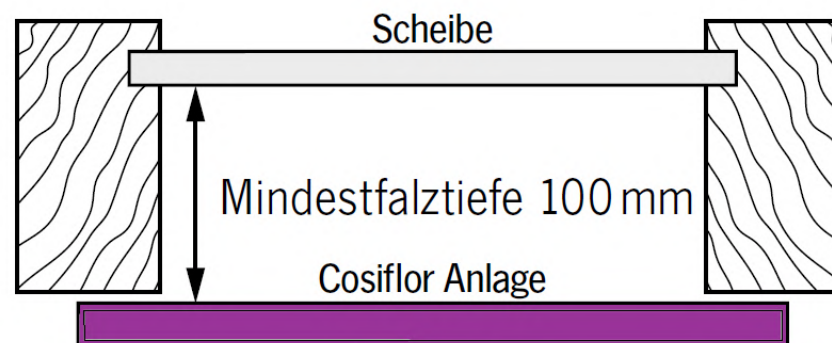
Clip D100  
silber  
Befestigung  
Schienenprofil oben  
(verdeckt)



### Unter die Sparren

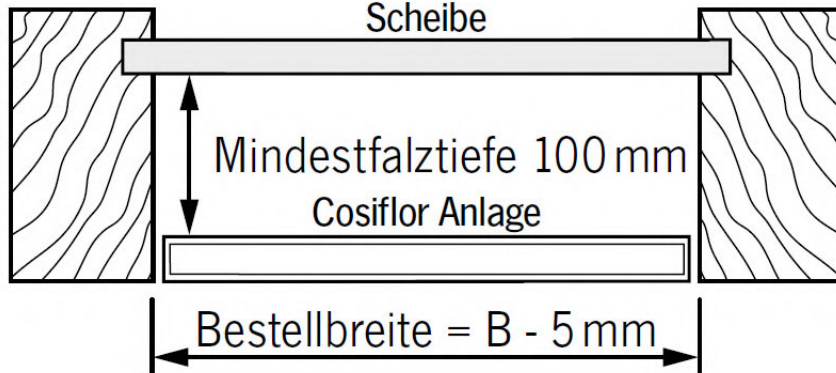


Winkelträger  
W101  
Schenkelhöhe  
25mm  
weiß, grau,  
schwarzbraun,  
anthrazit



Plissee im Wintergarten sind ein idealer, funktionsgerechter Sonnenschutz. Voraussetzung dafür ist eine ausreichende Be- und Entlüftung sowie Luftzirkulation. Bei unzureichender Be- und Entlüftung kann es zu Kondenswasserbildung kommen. Für Stoffbeschädigungen durch Kondenswasser, Reinigungsmittel oder Insektenschutz kann keine Gewährleistung übernommen werden. Für die Glas- und Fensterrahmenreinigung darf kein scharfes (alkalisches) Reinigungsmittel verwendet werden.

### Zwischen die Sparren

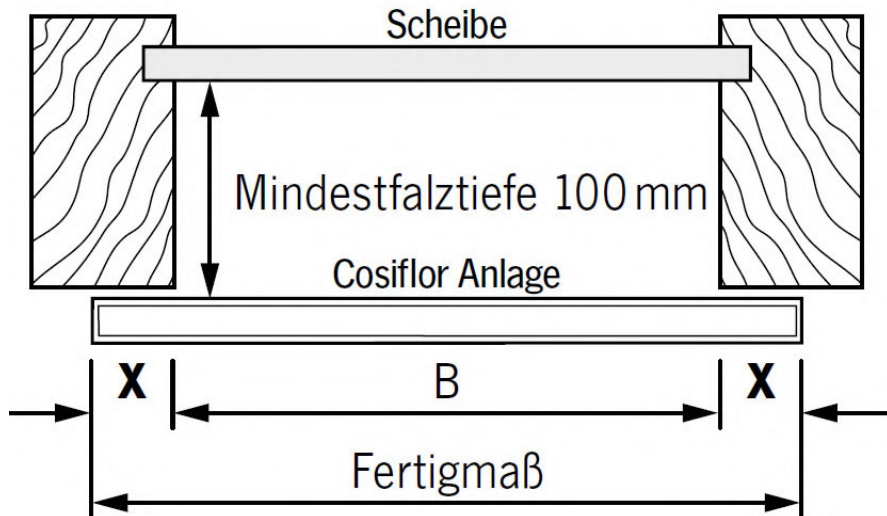


Messen Sie wegen eventueller Maßtoleranzen des Fensters da Maß  $B + H$  an mehreren Punkten

Bestellbreite =  $B$  abzgl.  $-5 \text{ mm}$   
Bestellhöhe =  $H$  abzgl.  $-5 \text{ mm}$

Empfohlen: Lüftungsabstände von  $5 \text{ cm}$  oben und unten durch Einbau von bauseitigen zusätzlichen Quersparren

### Unter die Sparren



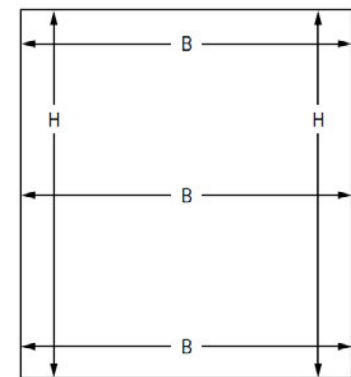
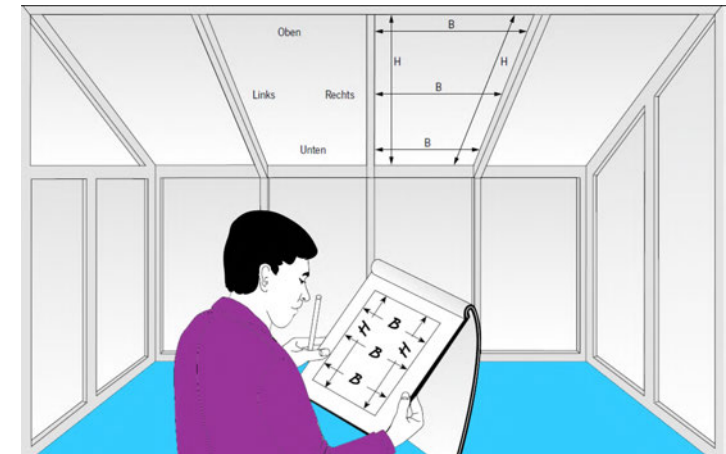
Messen Sie wegen eventueller Maßtoleranzen des Fensters da Maß  $B + H$  an mehreren Punkten

Bestellbreite =  $B$  zzgl.  $X$  Überstand  
Bestellhöhe =  $H^*$

Empfohlen: Lüftungsabstände\* von  $5 \text{ cm}$  oben und unten berücksichtigen

**$X$  = gewünschter Überstand**

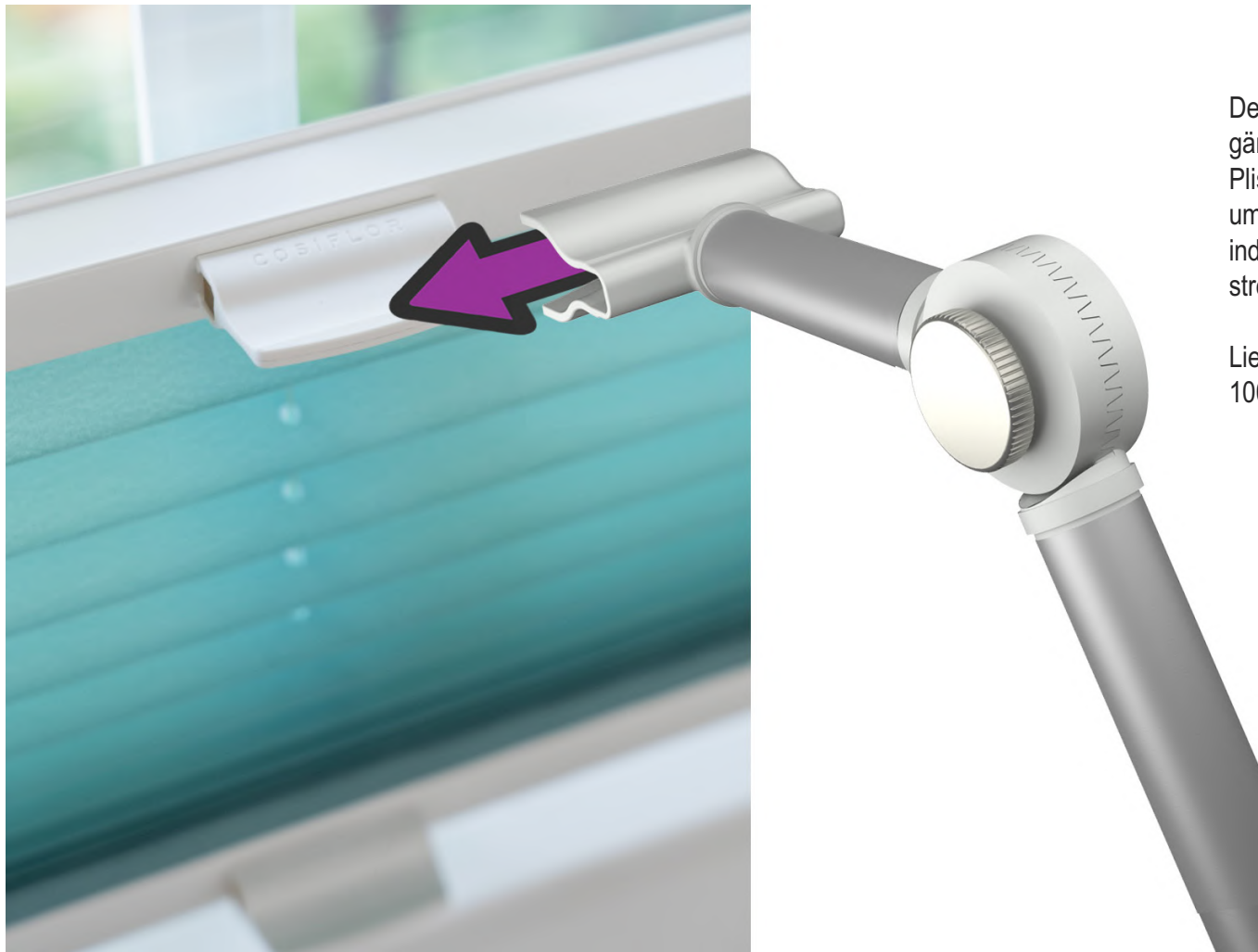
### RICHTIG MESSEN



**myfaltstores**  
Die PlisseeMACHER



## Zubehör



## Bedienstab B200

Der Bedienstab B200 kann bei besonders hohen oder nicht leicht zugänglichen Fenstern hilfreich für eine bequeme und einfache Plisseebedienung sein. Der Bedienstab besteht aus einem Aluminiumrohr (Farbe silber). Der Stab hat ein Gelenk, so kann der Winkel individuell angepaßt werden. Das Längenmaß bezieht sich auf die gestreckte gesamte Stablänge.

Lieferbar in folgenden Längen  
100cm 125cm 150cm

