



myfaltstores
Die PlisseeMACHER

Modell F1 cosiflor®

Plissee im Wunschmaß



Systemtechnik

Cosiflor® Systemtechnik. Die marktführende Technik für Plissee der Premiumklasse. Ausgereift, bewährt, wartungsfrei und innovativ. Ansprechendes modernes Design. Eine Systemtechnik mit höchsten Qualitätsansprüchen die diesen auch gerecht wird.

Schienenprofil

Aluminium stranggepresst, silber E6EV1 eloxiert, schwarzbraun matt, anthrazit matt oder weiß matt pulverbeschichtet. Mit entsprechend farblich passenden seitlichen Kunststoffendkappen (grau, schwarz, anthrazit, weiß) geschlossen. Stoffbreite = Schienenprofilbreite, die seitlichen Endkappen stehen über (LI+RE jeweils nur 1mm).

Bedienung

Schnurzug (wahlweise links oder rechts möglich) mit Schnurschloß. Farbe weiß (bei Schienenprofil weiß), schwarz (bei Schienenprofil schwarzbraun), anthrazit (bei Schienenprofil anthrazit) grau (bei Schienenprofil silber E6EV1). Der Stoffbehang arretiert selbsttätig über das Schnurschloß in jeder beliebigen horizontalen Position.

Befestigung

Wahlweise mit verdeckt verschraubten Montageclip aus VA-Edelstahl (silber) oder mit Wandträger (Stahl) in weiß, grau oder schwarzbraun, anthrazit pulverbeschichtet.

cosiflor® Premiumstoffe

Die Myfaltstores Kollektion beinhaltet ausschließlich hochwertige Stoffe mit einer Faltentiefe von 20mm bei den klassischen Plisseestoffen und einer Faltentiefe von 25mm bei den Wabenstoffen. Faltenfest und mit hoher Lichtechtheit.

ProduktHinweise

Für Fensterrahmen und Glas dürfen keine scharfen bzw. alkalischen Reinigungsmittel verwendet werden, die mit dem Stoff direkt oder indirekt (Schwitzwasser) in Verbindung kommen. Bei unzureichender Be- und Entlüftung kann es zu Kondenswasserbildung kommen. Keine Gewährleistung übernehmen wir für Stoffbeschädigungen die durch Tropfwasser oder Fliegenexkremete entstehen. Für Glasschäden, die nach dem Plissee-Einbau auftreten, können keine Garantieansprüche geltend gemacht werden.

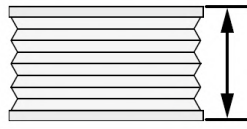
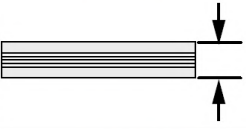
Einsatzbereich

Faltstore Plissees sind NUR für den Einsatz in beheizten Wohnräumen geeignet. NICHT geeignet für den Einsatz im Aussenbereich (z.B. in offenen oder teil- bzw. vollverglasten Überdachungen), für Schwimmbäder sowie Gewächshäuser und unter Doppelstegplatten bzw. Kunststoffverglasungen. Hierfür kann keine Gewährleistung übernommen werden.

Bedienung

Für eine dauerhafte Plissierung ist es notwendig die Anlage regelmäßig zu bedienen und über längere Zeit auch einmal zusammengefalted zu belassen. Besonders, wenn die Anlage hohen Temperaturen (Südfenster) ausgesetzt ist, ist dieser Gebrauch wichtig um die Plissierung zu unterstützen.

Maßanfertigung! Jede bestellte Anlage wird exakt im Kundenmaß angefertigt. Die Anlage kann weder umgetauscht noch zurückgenommen werden.

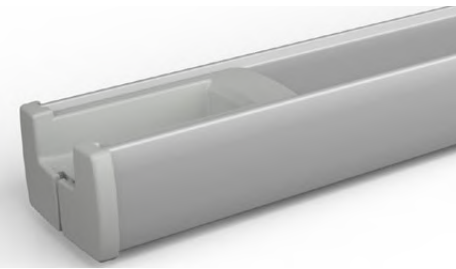
Anlagenhöhe	Pakethöhe
	
50 cm	ca. 5 cm
100 cm	ca. 6 cm
150 cm	ca. 7 cm
200 cm	ca. 8 cm
220 cm	ca. 9 cm

Plissees mit Schnurzugbedienung

für rechteckige, senkrechte Fenster



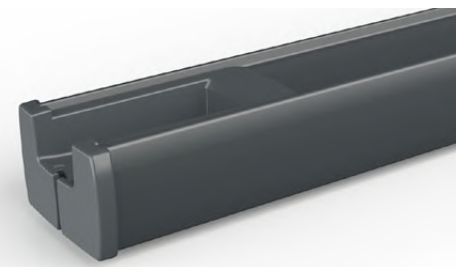
Schiene weiß matt



Schiene silber eloxiert



Schiene schwarzbraun matt

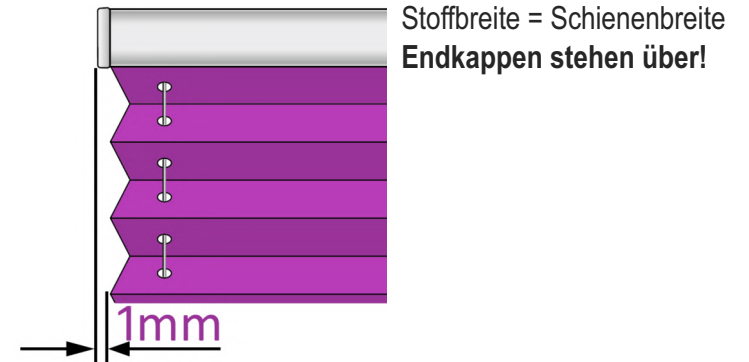
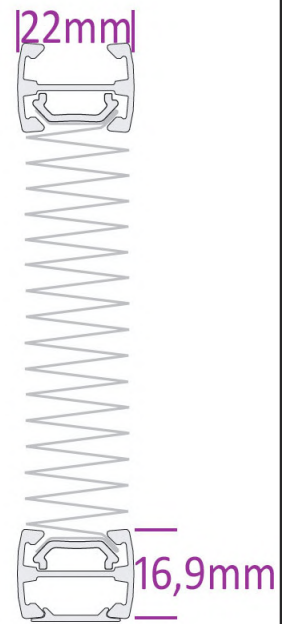
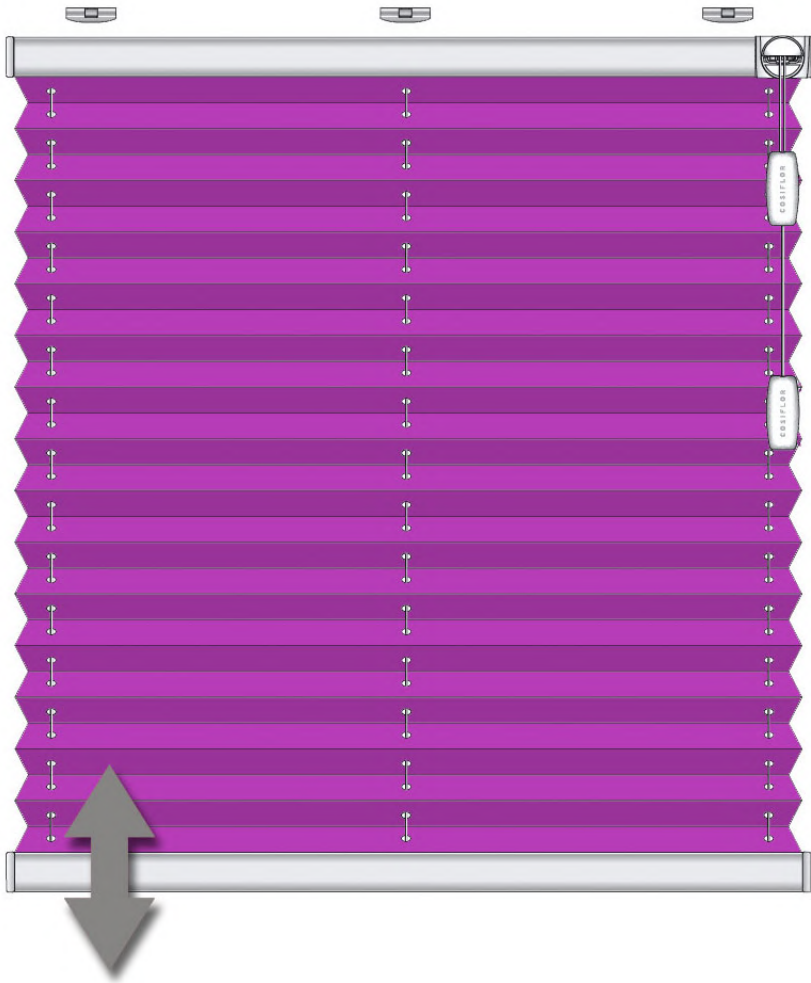


Schiene anthrazit matt



Myfaltstores F1 mit Schnurzugbedienung

für rechteckige, senkrechte Fenster



Anlagengrößen

Max. Breite 190cm | Max. Höhe 260cm

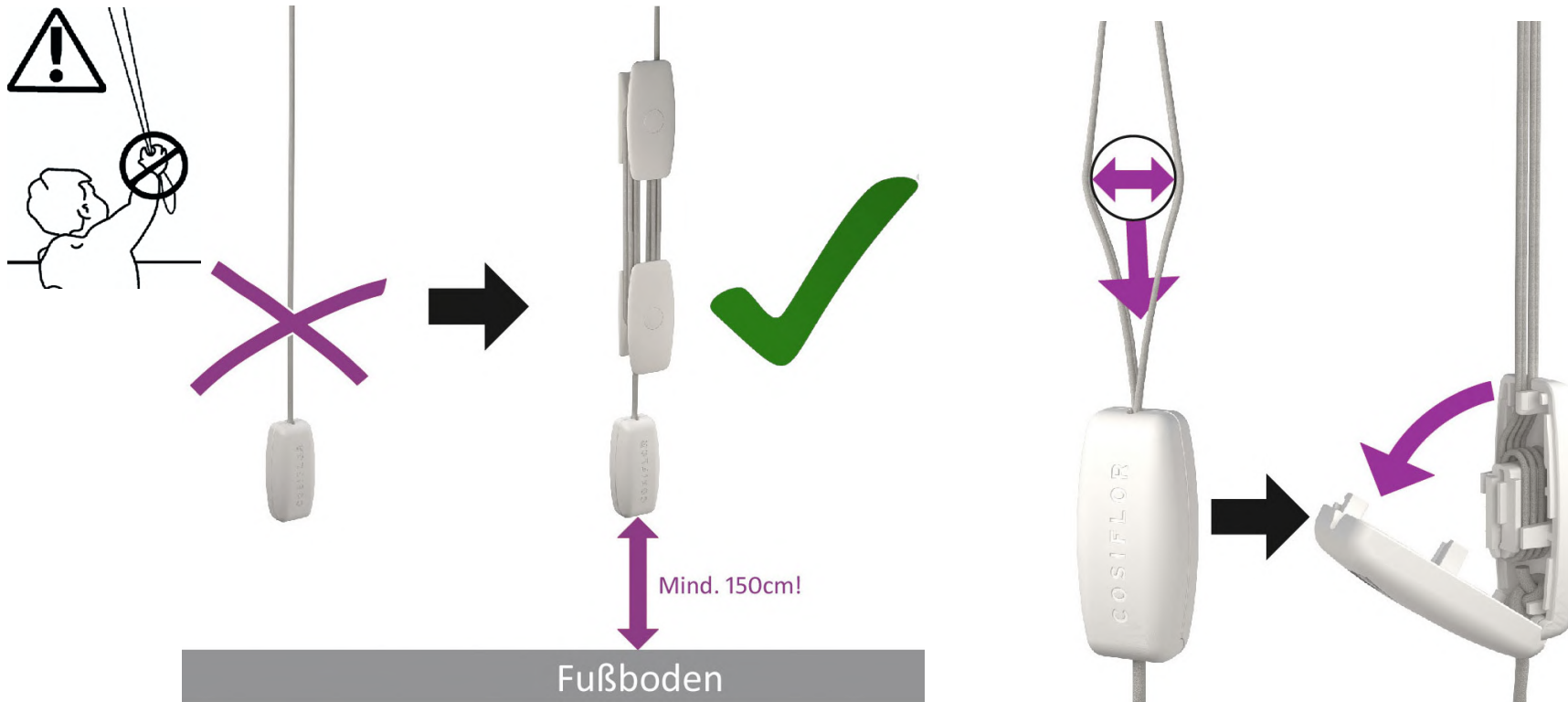
Min. Breite 20cm | Min. Höhe 20cm

*bei Überschreitungen kontaktieren Sie uns bitte



Plissee mit Schnurzug

HINWEIS Schnurzug



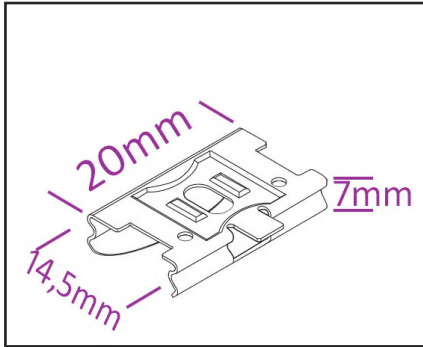
Bei Schnurzugbedienten Anlagen müssen grundsätzlich Schnurwickler montiert werden. Die Montage des Schnurwicklers muss so erfolgen, dass die Unterkante der Schnurquaste mind. 150cm vom Boden entfernt ist. Die Sicherheitsschnurquaste öffnet sich, sobald die Schnüre 60mm auseinandergezogen werden und gleichzeitig mit 6kg belastet werden. Der Zusammenbau kann anschließend selbstständig gemäß Montageanleitung vorgenommen werden.

Kleinkinder können sich unter Umständen in den Schlaufen von Schnüren zur Bedienung der Fensterverkleidung verfangen und würgen. Es besteht die Gefahr, dass sie sich Schnüre um den Hals wickeln.

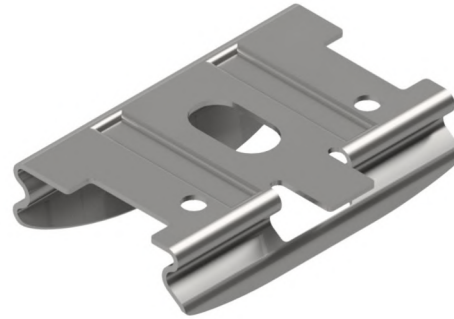
- Schnüre aus der Reichweite von Kleinkindern halten
- Kinderbetten sollten sich nicht in der Nähe von Bedienschnüren befinden
- Schnüre nicht zusammenbinden
- Sicherheitsvorrichtungen gemäß Montageanleitung installieren

Plissee mit Schnurzug

Deckenmontage



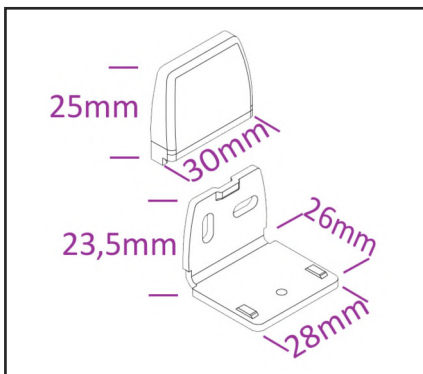
Deckenträger D100
silber*



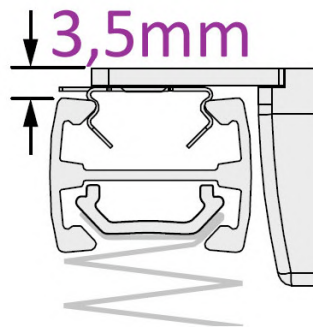
MONTAGE Varianten



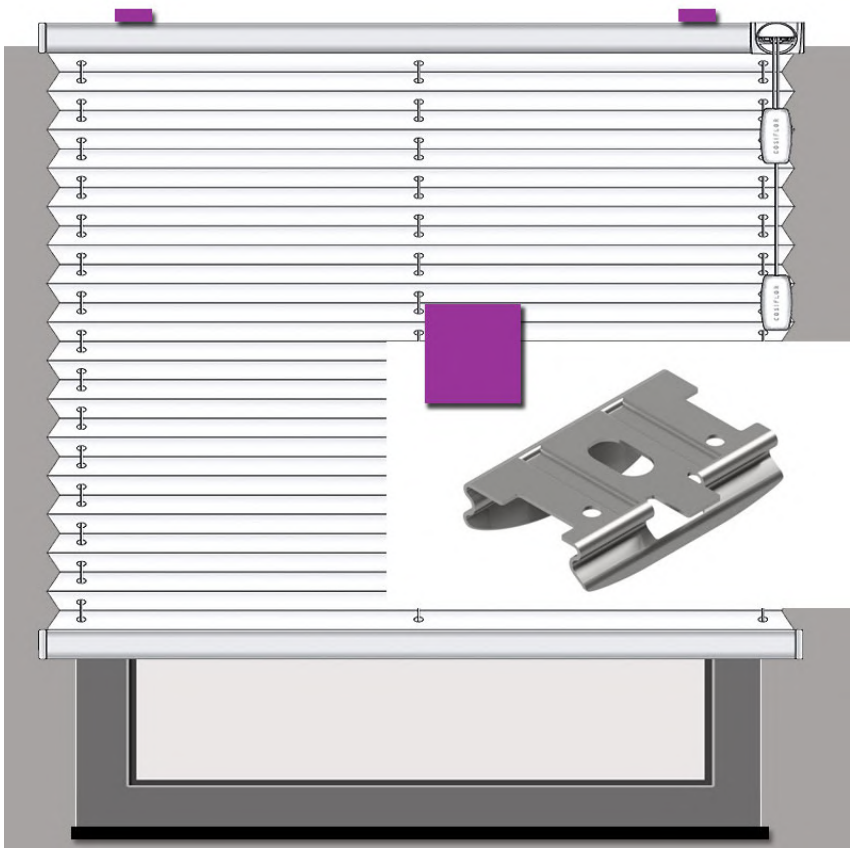
Wandmontage



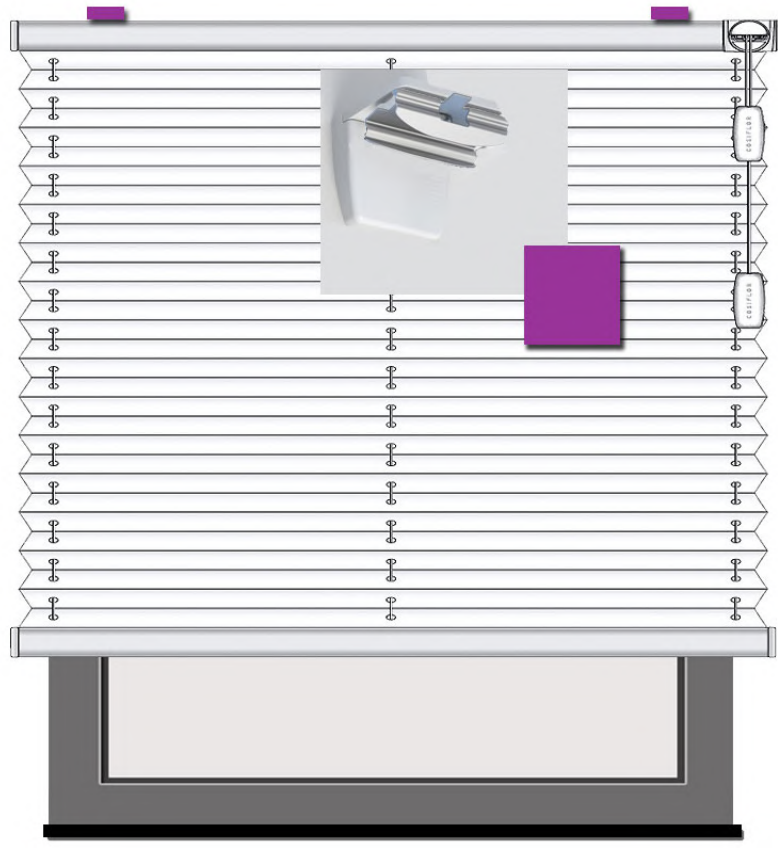
Winkelträger W101
für D100*
weiß
grau
schwarzbraun
anthrazit



Deckenmontage vor Fensterlaibung



Wandmontage vor Fensterlaibung



MONTAGE
Varianten