

Modell F1-V für senkrechte Fenster

max. Breite 190cm
max. Höhe 260cm

min. Breite 20cm
min. Höhe 20cm

Profil

Aluminium stranggepreßt - silber eloxiert, schwarzbraun, anthrazit bzw. weiß lackiert mit farblich passenden seitlichen Kunststoffendkappen (grau, schwarz, weiß) geschlossen. Stoffbreite = Profilbreite, die seitlichen Endkappen stehen über (pro Seite 2,5mm).

Bedienung

bewegliches (nach vorne und seitlich schwenkbares) Schnurschloß - Farbe grau, schwarz, weiß. Behang arretiert in jeder Position. Anordnung wahlweise links oder rechts. Schnurschloß steht 13mm über Schienenvorderkante in den Raum.

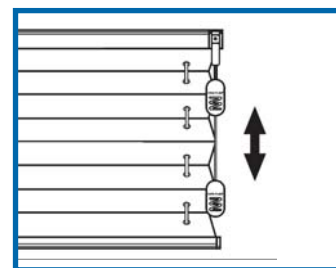
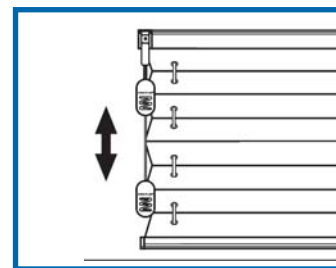
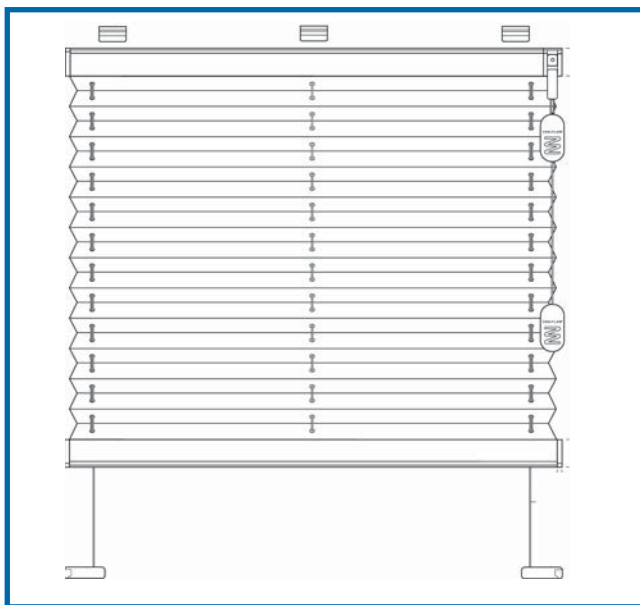
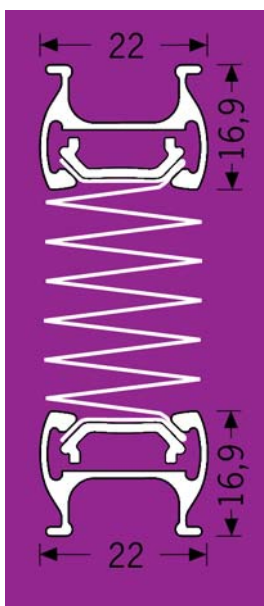
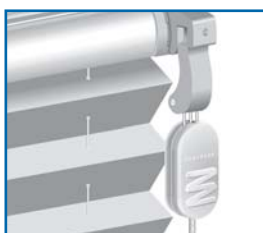
Führung

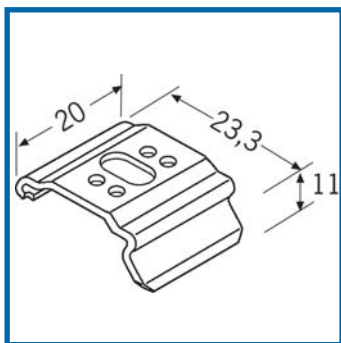
seitliche Drahtseilführung (schwarz kunststoffummantelt) mit unterer Spannhalterung, Spannschuh mit Spannwinkel.

Befestigung oberes Profil wahlweise mit Deckenträger D100 aus VA-Edelstahl silber bzw. schwarz oder weiß lackiert, mit Wandträger / Stahl verzinkt bzw. weiß oder schwarz lackiert mit angenietetem Edelstahlträger.

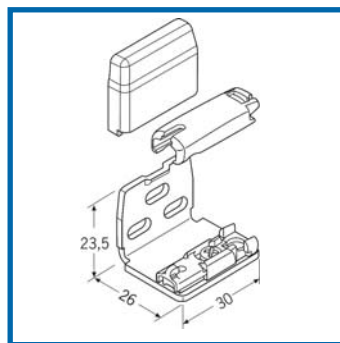
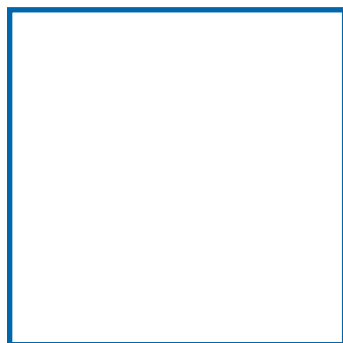
Stoff

Faltenbreite 20 mm - Stoffauswahl lt. myfaltstores Kollektion. Für Fensterrahmen und Glas dürfen keine scharfen bzw. alkalischen Reinigungsmittel verwendet werden, die mit dem Stoff direkt oder indirekt (Schwitzwasser) in Verbindung kommen. Bei unzureichender Be- und Entlüftung kann es zu Kondenswasserbildung kommen (bzgl. Montageabstand beachten Sie auch die zugehörige Montageanleitung). Keine Gewährleistung übernehmen wir für Stoffbeschädigungen die durch Tropfwasser oder Fliegenexkremente entstehen. Cosiflor-Faltstores sind nur für den Einsatz in beheizten Innenräumen geeignet und nicht für den Aussenbereich oder Schwimmbäder vorgesehen. Tipp: Bedienen Sie Ihren cosiflor-Faltstore täglich und Sie werden lange daran Freude haben.

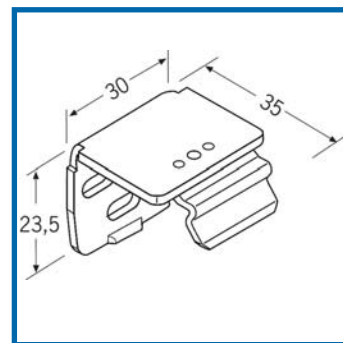




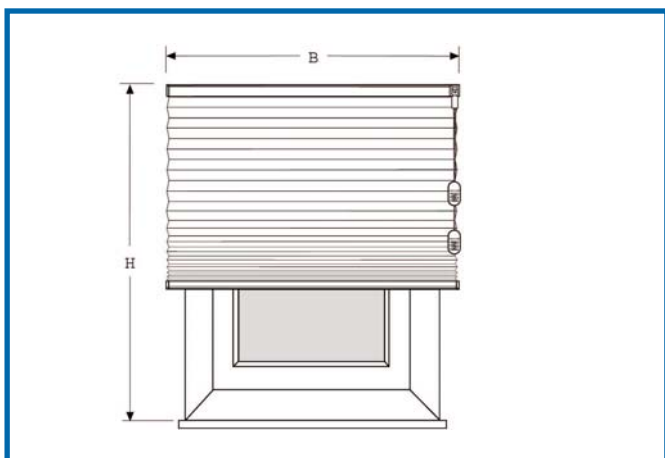
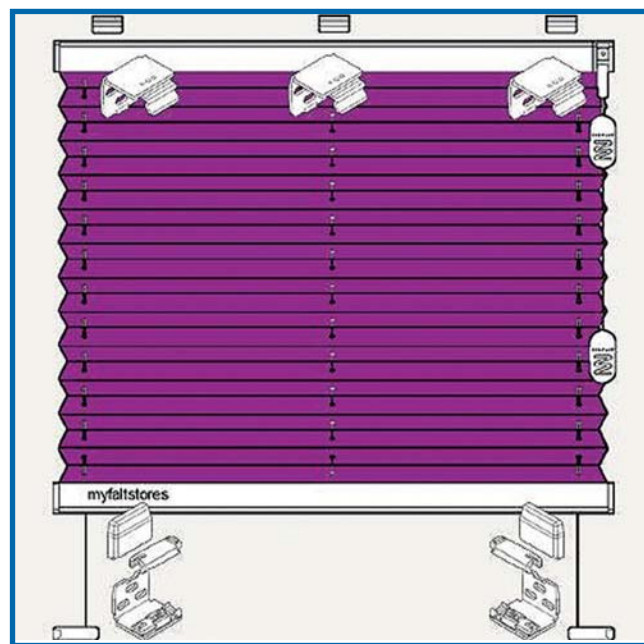
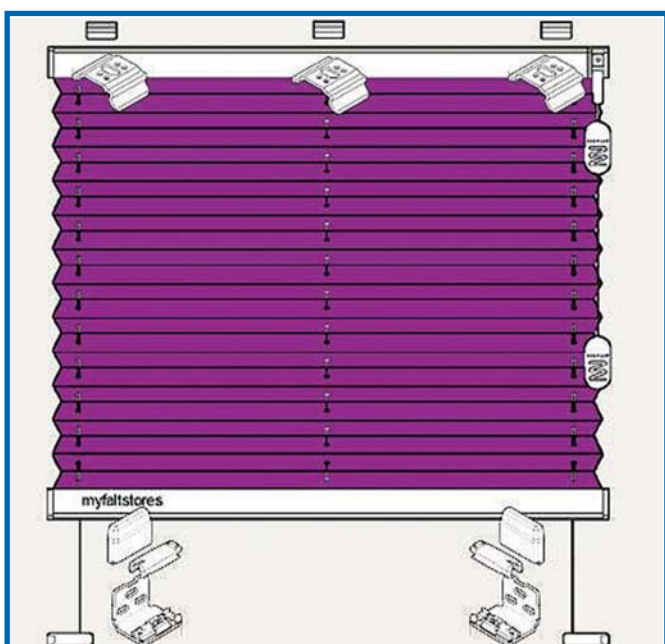
Deckenträger D100
weiß - silber - schwarz
Für Montage an die Decke



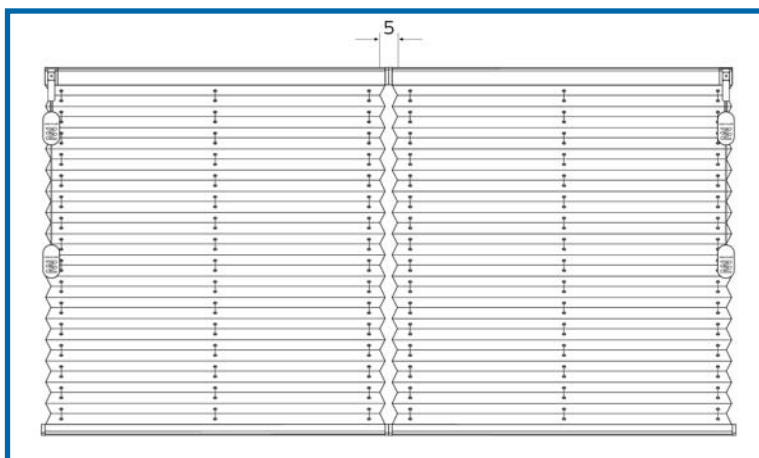
Spannschuhwinkel S410
weiß - grau - schwarz
Für Montage an die Wand



Wandträger W101
weiß - grau - schwarz
Für Montage an die Wand vor
Fensterbänke

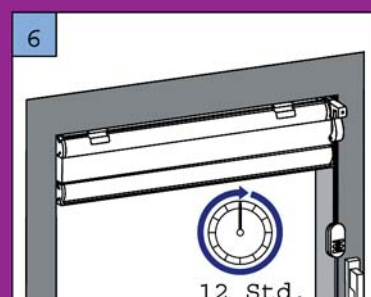
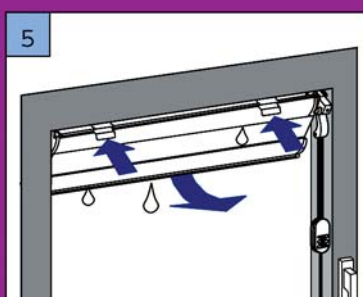
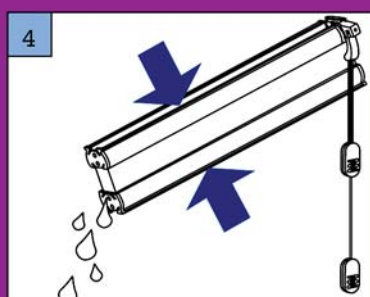
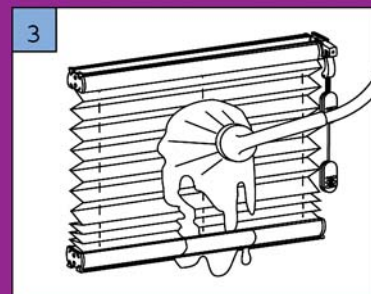
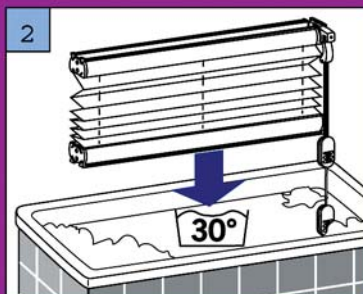
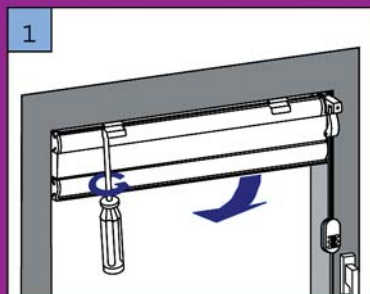


Montagebeispiel vor Fensterbänke



Montagebeispiel zwei Anlagen nebeneinander - Lichtschlitz

Pflegeinformation Faltstores



Die faltenfesten cosiflor Stoffe sind leicht zu reinigen. Die überwiegende Mehrzahl von Cosiflor Stoffen werden einfach in einer ca. 30 Grad warmen Feinwaschmittellauge geschwenkt. Gut ausspülen, das Stoffpaket zusammenfalten und Wasser ausdrücken. Die Anlage darf nicht mehr tropfen. Feucht aufhängen und im geschlossenen Zustand trocknen lassen. Während des Trocknens den Faltstore mehrmals öffnen und wieder schliessen, damit die Falten nicht verkleben. Nicht bügeln. Ausgeschlossen hiervon sind beschichtete Abdunklungsstoffe sowie Dimout-Stoffe. Diese sind mit einem Tuch leicht feucht abzuwischen. Nicht reiben!

Nähere Hinweise bezüglich der Eignungsspezifikationen der einzelnen Stoffe teilen wir Ihnen gerne über unsere Hotline oder per Email mit.