



Montage
mit
Klebeplatte

**Modell VS2 für senkrechte Dreh-/Kippfenster
Aluminium-Klebeplatte für Spansschuh
Montage im Glasfalz ohne zu bohren**

max. Breite 150cm
max. Höhe 150cm

bzw.

max. Breite 120cm
max. Höhe 220cm

min. Breite 20cm
min. Höhe 20cm

Profil

Aluminium stranggepreßt - silber eloxiert oder schwarzbraun, anthrazit bzw. weiß lackiert mit farblich passenden seitlichen Kunststoffendkappen (grau, schwarz, weiß) geschlossen. Stoffbreite = Profilbreite, die seitlichen Endkappen stehen über (pro Seite 2,5mm).

Bedienung

Kunststoffgriff am unteren und unteren Profil. Breite 27mm / Tiefe 30mm. Farbe: grau, schwarz oder weiß. Bedienung von oben nach unten und von unten nach oben.

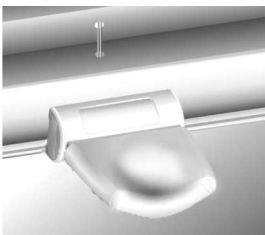
Führung

seitliche Verspannung mit farblich zum Stoff passenden Schnüren. Fixierung an Spansschuh-Klebeplatte aus Aluminium.

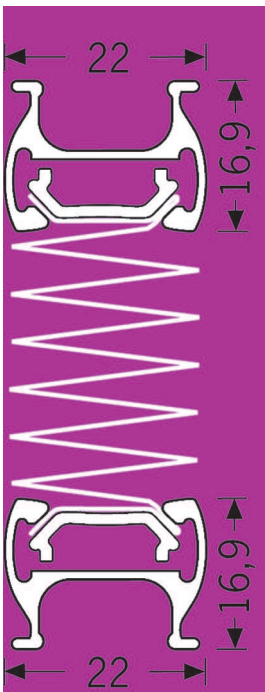
Befestigung mit Aluminium-Klebeplatte K500 in den Glasfalz / Glasleiste ohne zu bohren. Für Kunststoff-Fenster. Mindest Glasfalztiefe ab Gummidichtung von 18mm* erforderlich.

Stoff

Faltenbreite 20 mm - Stoffauswahl lt. myfaltstores Kollektion. Für Fensterrahmen und Glas dürfen keine scharfen bzw. alkalischen Reinigungsmittel verwendet werden, die mit dem Stoff direkt oder indirekt (Schwitzwasser) in Verbindung kommen. Bei unzureichender Be- und Entlüftung kann es zu Kondenswasserbildung kommen. Keine Gewährleistung übernehmen wir für Stoffbeschädigungen die durch Tropfwasser oder Fliegenexkremete entstehen. Cosiflor-Faltstores sind nur für den Einsatz in beheizten Innenräumen geeignet und nicht für den Aussenbereich vorgesehen. Tipp: Bedienen Sie Ihren cosiflor Faltstore regelmäßig und Sie werden lange daran Freude haben.



***benötigte reine Tiefe ab Gummidichtung
für die Klebefläche = MIND. 18mm!
Glasleiste gerade
Glasleiste leicht schräg
+ Falzausführung absolut plan ohne Wölbung**





**Mindest-FALZTIEFE ab
Gummidichtung = mind. 18mm**

Aluminium-Klebeplatte K500
mit Spansschuh
weiß
für Kunststoff-Fenster

Klebeplatte 2mm
43mm Breite - Tiefe 20mm



**Montage
mit
Klebeplatte**

Montage ohne zu bohren. Aluminiumplatte K500 mit Spansschuh. Montage im Glasfalz.

1-2-3 einfach montiert..

**Schutzfolie der Klebeplatte abziehen und
Platte direkt in den Glasfalz
kleben. Spanschuhabdeckung aufclipsen.
FERTIG!**

Montage
mit
Klebewinkel

Modell VS2 für senkrechte Dreh-/Kippfenster
Aluminium-Klebewinkel für Spannschuh
Montage Glasleiste / Glasfalz ohne zu bohren

Befestigung mit Aluminium-Klebewinkel K510 frontseitig an Glasleiste ohne zu bohren. Für Kunststoff-Fenster. Mindest Glasfalztiefe von 6mm erforderlich. (Erforderlich für einwandfreie Bedienbarkeit des Faltstores)

Eine weitere Montagevariante
Klebewinkel K510

Mindest-GLASFALZTIEFE 6mm
Falz gerade oder leicht schräg



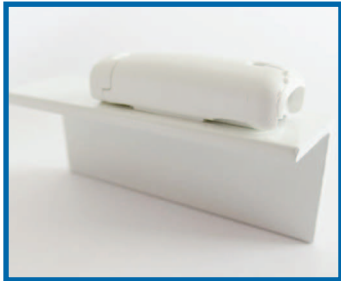
Montage ohne zu bohren. Aluminiumwinkel K510 mit Spannschuh. Montage frontseitig **an ebene und plane Glasleiste**. Bündig an der Glasleistenkante aufkleben.

1-2-3 einfach montiert..
Schutzfolie des Klebewinkels abziehen und Winkel direkt an die Glasleiste kleben.
Spannschuhabdeckung aufclipsen.
FERTIG!

Bei Glasleisten die durch eine erhabene **Falznut*** umrandet sind muß die frontseitige Glasleistenhöhe 20mm messen um den Schenkel fachgerecht aufkleben zu können!



*Falznut der Glasleiste



Aluminium-Klebewinkel K510 mit Spannschuh weiß

Klebewinkel Alu 2mm
53mm Breite - Tiefe 15mm
Schenkelhöhe 20mm